

DDM-802 8路数字自动混音器



DDM-802 8路数字自动混音器是数字控制技术与数字信号处理的完美结合，以高性能DSP为核心设计，全自动工作，无需人工干预。

8路数字自动混音器具有全自动开启只有信号输入声道，声音闸门动作电平能自动调整，这种功能仅在话筒处于工作状态时才会被激活，可以尽可能避免多个开启话筒导致的音质下降。安装简便，只需在会议的当场设定，即能发挥自动的功能，不用烦杂的设定作业。并可依所需求来选用自动处理或是强制关闭麦克风的手动处理功能，在主持人的主导之下，能使会议平顺的进行。

产品特点：

- 具备 8 路独立的工作通道，每通道可独立调整增益输出，互不影响，多功能智能型会议用数字自动混音器。
- 声音阀门动作电平自动控制，以新开发的微处理器计算环境噪音来自动设定。
- 以数字方式连结，DDM-802 最多可串接到 16 台，即可扩充多达 128 支话筒的系统。而且线路可自动算出最适合全系统的增益，避免回授的产生。
- 最后发言维持，可设定最后发言的通道保持开启状态。
- 全数字化信号处理，内置高、低通滤波器、**MagicEQ**、**FBK**、**8X2** 矩阵等。基本使用操作可在主机面板上设置，连接电脑后配合专用的控制软件，可对每个通道作详细设定和调整。
- 每声道附 48V 的幻象电源开关，可自由选择话筒输入和线路输入。
- 除了具备两路模拟输出外，更配备 **AES** 数字音频输出接口，可连接数字录音设备进行调整设置。
- 主机与电脑采用 **TCP/IP** 连接方式或[手机（安卓系统）用 **WIFI** 连接方式]、可实现会议系统的远程控制，远程诊断和升级，附专用操作软件。
- 每通道配备 5 段自定义均衡，可自由设定频点和增益，配备独立的低通，高通开关。
- **RS-232** 接口可用于连接中控及摄像跟踪。

应用领域

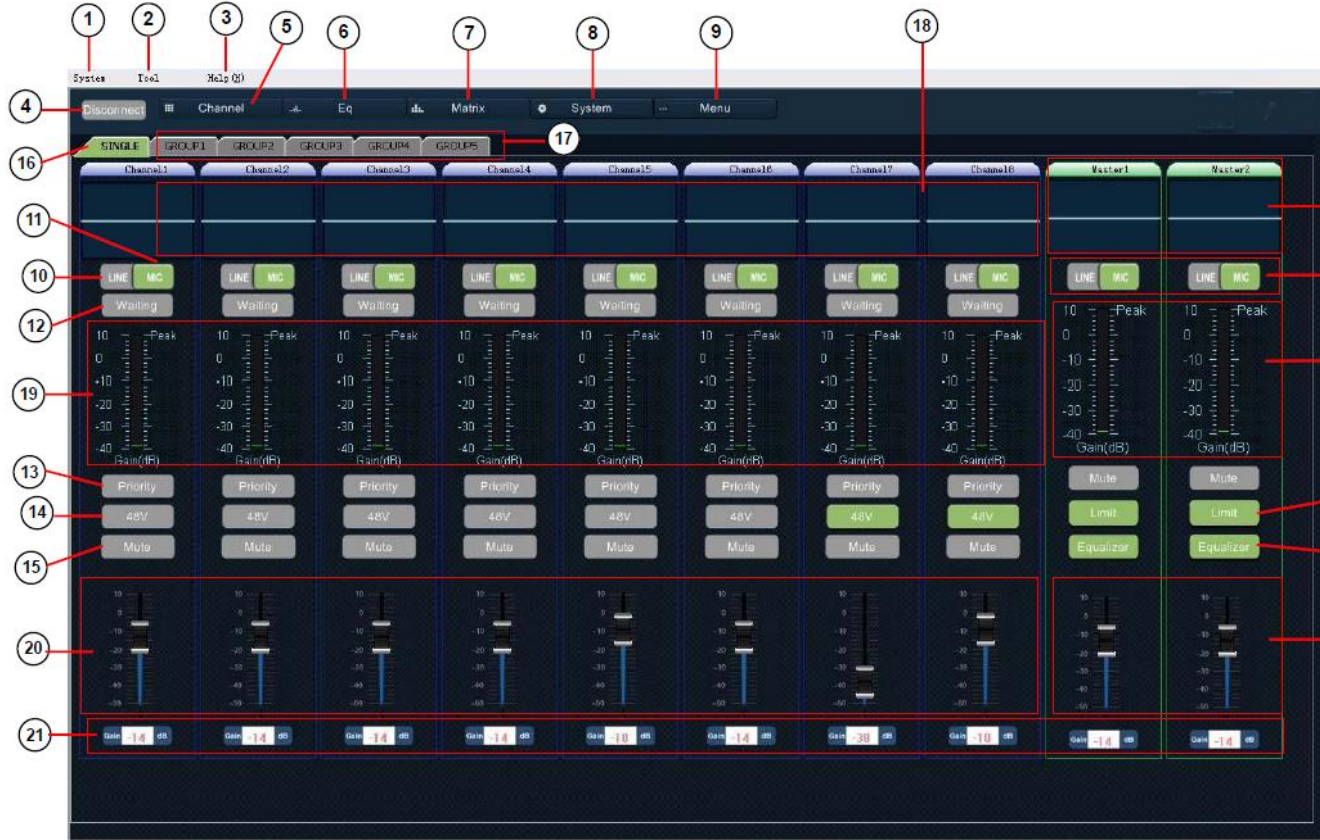
适用于法院等政法机关，商业中心，会议中心，酒店，电视台等高要求场合。

技术指标：	
供电：	100-240V AC 50/60Hz
功耗：	30W

采样率:	96kHz 24-Bit
频率响应:	20Hz-20KHz(± 1 dB)
总谐波失真:	<0.05%
输入阻抗:	话筒: 2k ohms 线路: 68 ohms
输出阻抗:	话筒: 100 ohms 线路: 100 ohms
最大输入电平(增益最大):	话筒: -35dBV 线路: -30dBV
额定输入电平:	话筒: -20dBV 线路: -10dBV
最大输出电平:	+18dBV
最大增益:	话筒: >50dB 线路: >20dB
等效噪音:	-120dBV 以下
幻象供电:	48V DC
控制电压输出:	+3.3V DC
工作温度:	0-50 摄氏度
尺寸:	410mm(宽)x43mm(高)x206mm(深)
重量:	约 2.7kg
数字音频输出:	AES
串口连接:	RS-232
外部控制接口:	EXTERNAL CONTROL
网络接口:	NETWORK

软件介简:

软件界面显示:

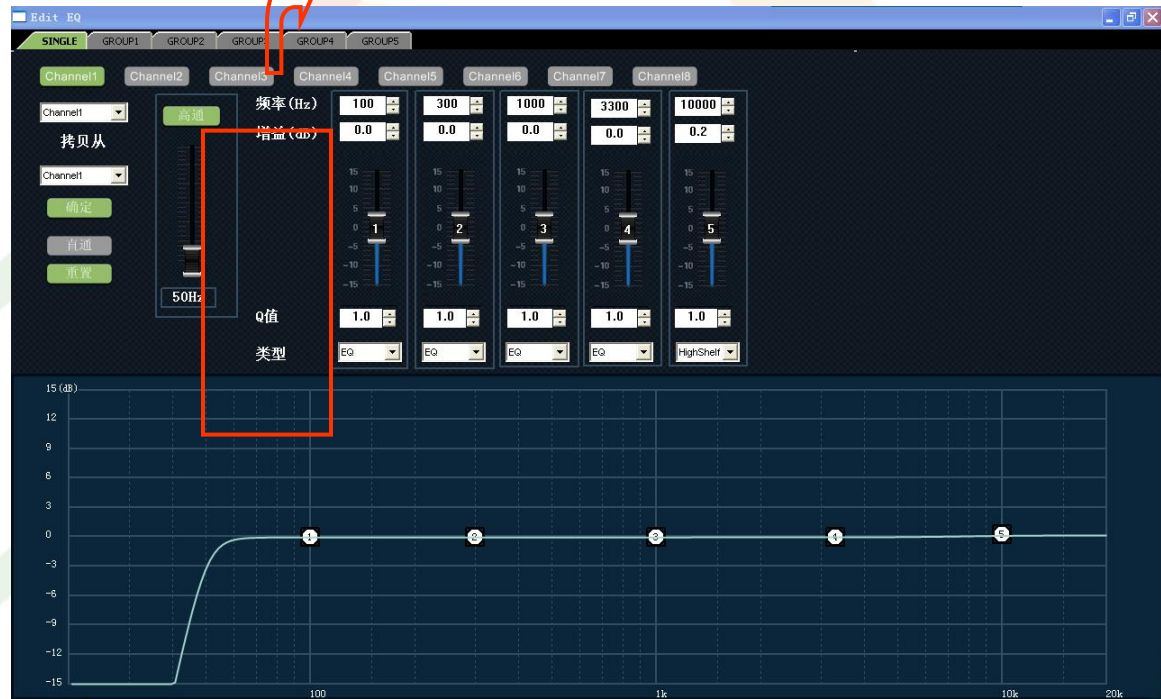


- 1: **System:** 系统菜单选项
- 2: **Tool:** 工具菜单选项
- 3: **Help:** 帮助菜单
- 4: **Disconnect:** 未接通, **Connect:** 已接通
- 5: **Channel:** 通道主界面选择
- 6: **Eq:** EQ 界面选择
- 7: **Matrix:** 输出矩阵界面选择
- 8: **System:** 系统设置界面选择
- 9: **Menu:** 子菜单选项
- 10: **LINE:** 线性输入
- 11: **MIC:** 话筒输入
- 12: **Waiting:** 等待发言, **Activate:** 正在发言
- 13: **Priority:** 优先发言
- 14: **48V:** 话筒 48V 幻像供电
- 15: **Mute:** 哑音
- 16: 单通道面页
- 17: 组通道面页
- 18: 预设输入通道 EQ 曲线显示
- 19: 输入电平显示
- 20: 输入增益控制
- 21: 显示当前通道增益
- 22: 预设输出通道 EQ 曲线显示
- 23: **LINE:** 线性输出, **MIC:** 话筒输出

- 24: 输出电平显示
- 25: **Limit**: 输出限制
- 26: **Equalizer**: 输出通道均衡器
- 27: 输出增益控制

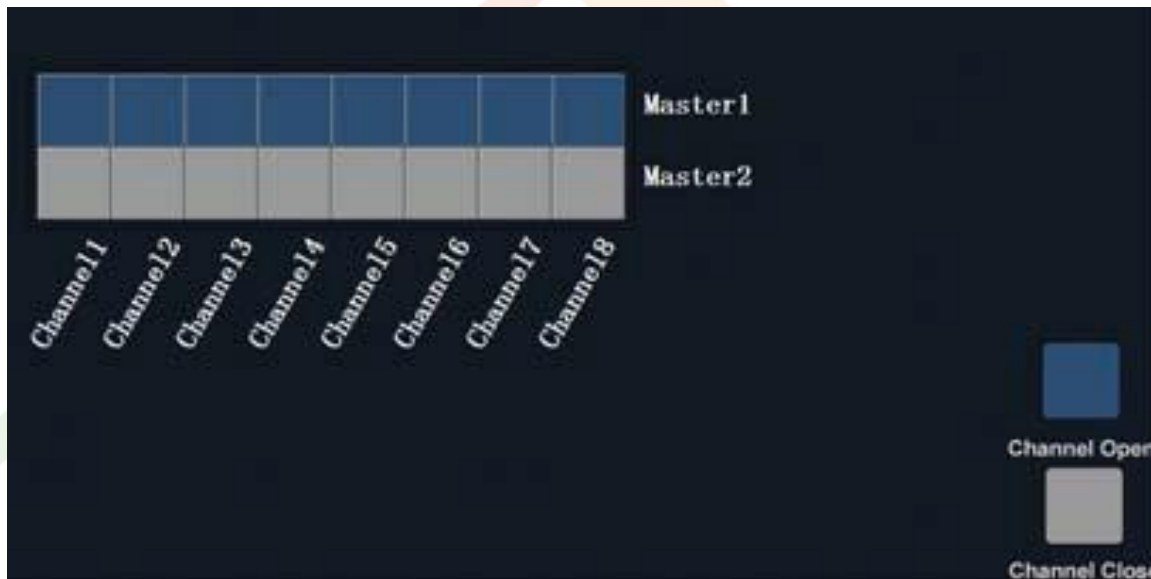
软件功能简介:

A: 内置高、低通滤波器



B、8X2 音频矩阵：可根据需求选择所需主输出通道（如下图）

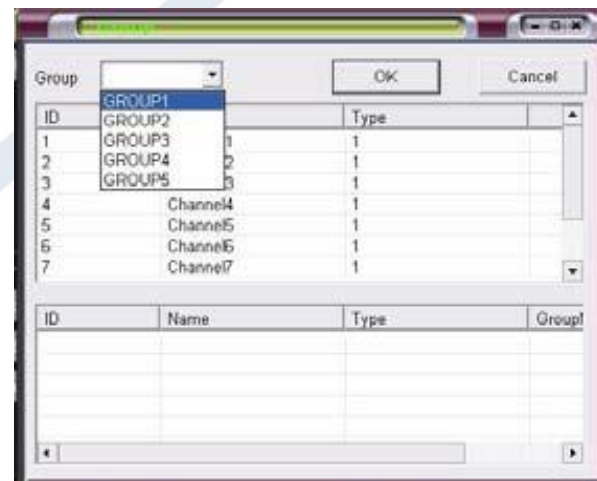
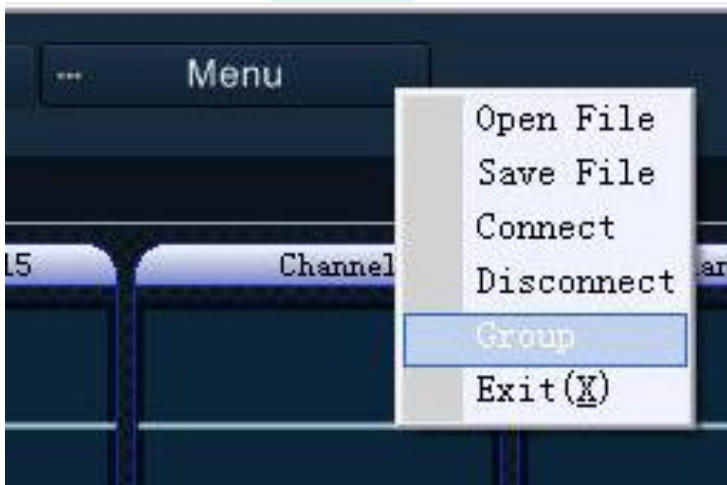
Channel Open：表示已选择该通道输出；**Channel Close**：表示没有选择该通道输出



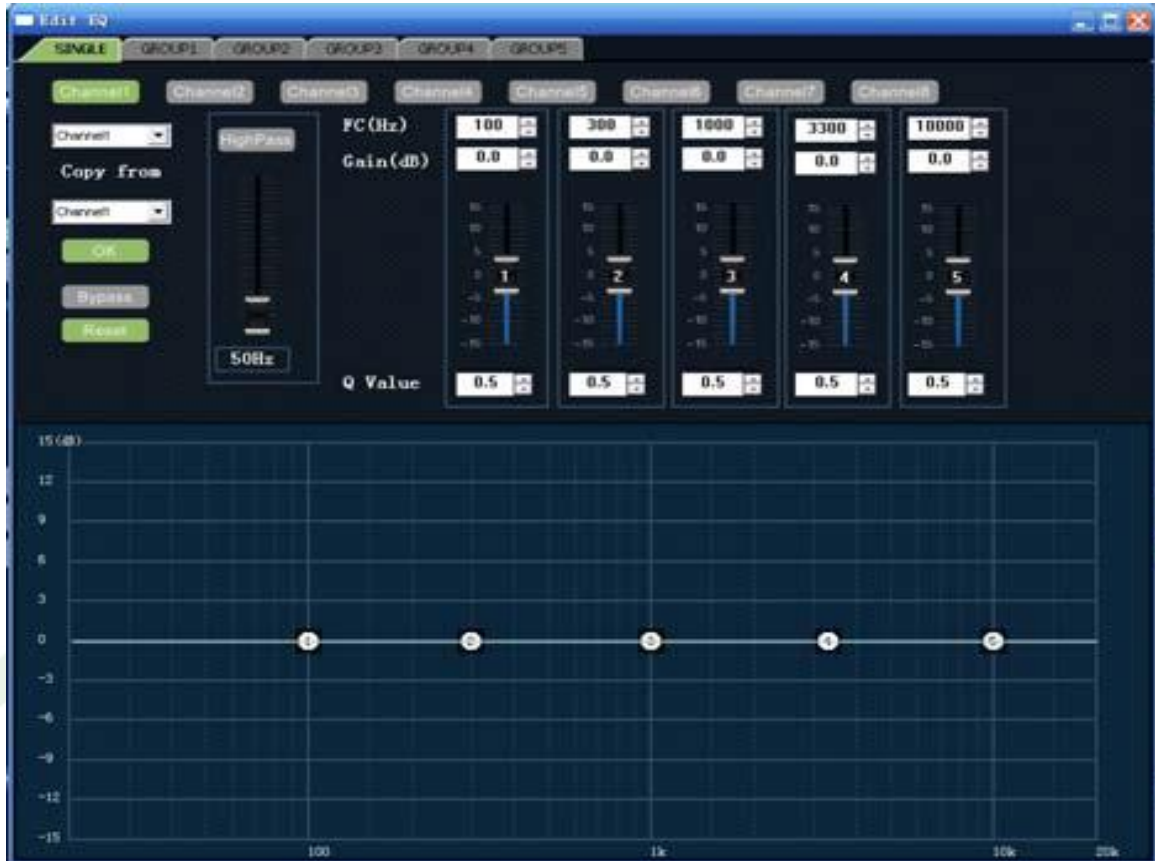
C、系统设置界面：



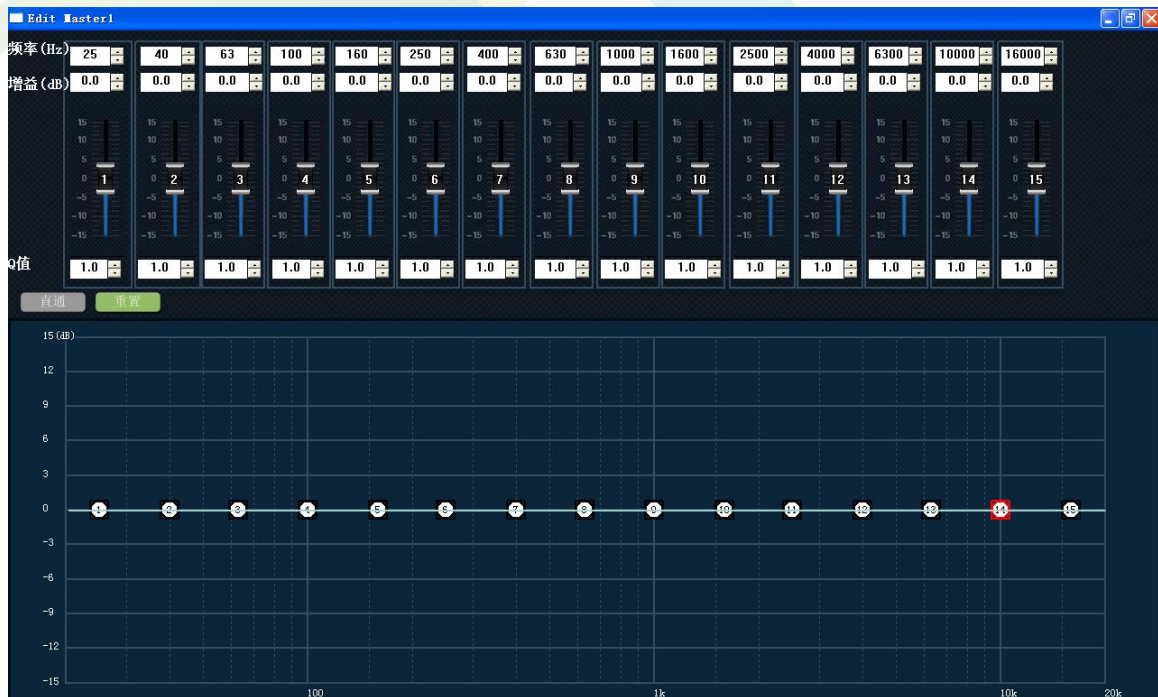
- **D、通道分组界面：** 根据需要将 8 个通道分成各个小组，（如下图）
- （图 1）分组菜单 （图 2）选择分组



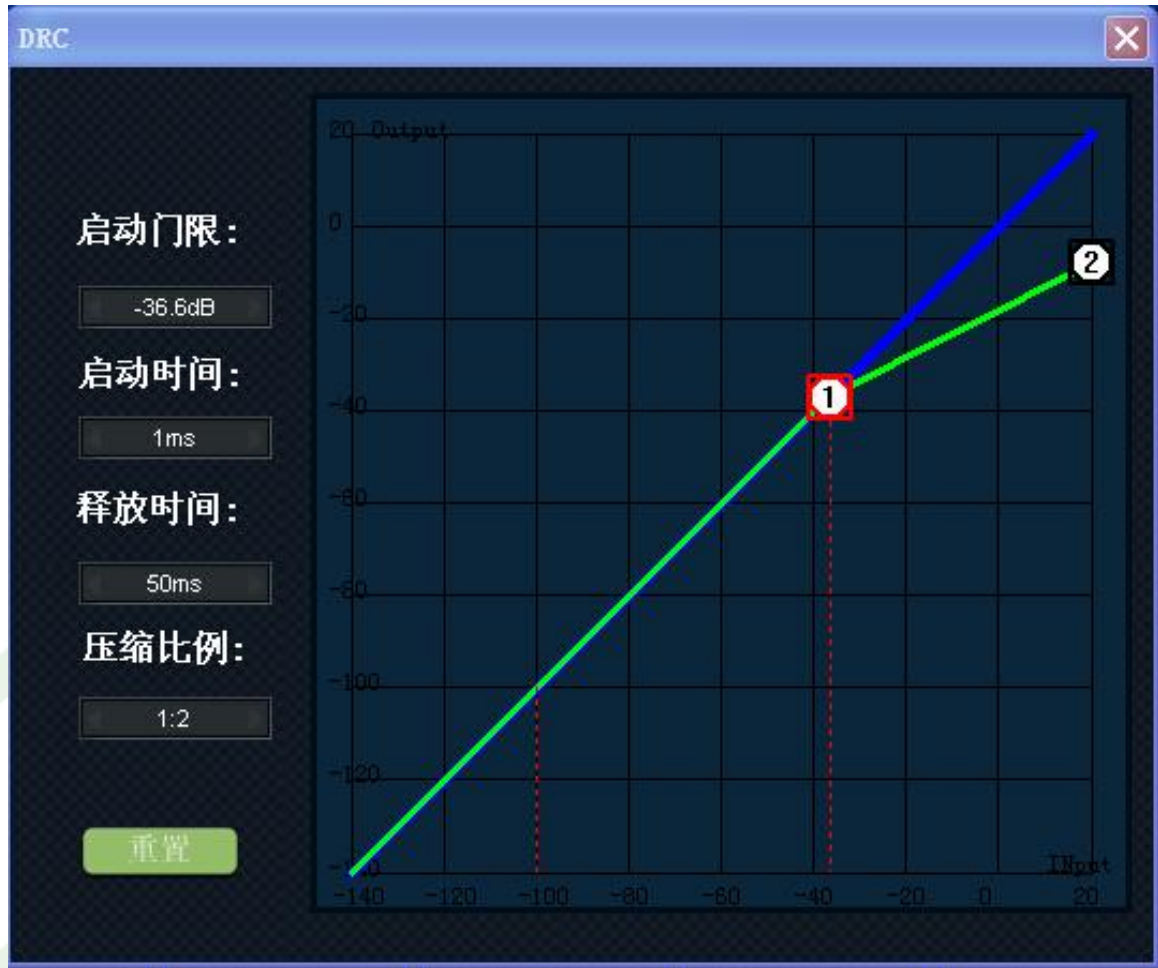
E、每个通道 EQ 设置



F、2路音频矩阵输出或组合一路立体声，兼带每通道15段均衡EQ调节



G、可根据实际需要设置输出压限：



8 路 Line&Mic 输入可选



2 路立体声输出，1 路 AES 输出



主机与电脑采用 TCP/IP 连接方式，手机（安卓系统）采用 WIFI 连接



系统清单

序号	产品名称	规格型号	品牌	国别	数量	单位
1	智能数字处理器	DDM-802	Digidynam	中国	2	台
2	界面话筒	BM-180	Digidynam	中国	16	只
2可选	会议话筒	GD-182	Digidynam	中国	16	只

略：扩声、视频、摄像、智能控制系统

现有套装



GD-182



BM-180



EG-815K



EG-818K



EG-821K



EG-815



EG-818



EG-821



DS-803



DS-803S



DE-803



DE-803S